



Galerie de artă contemporană și design

# INCOGNITO – THE ARCHITECTS

## Albert Sofian





***Incognito – The Architects  
de Albert Sofian***

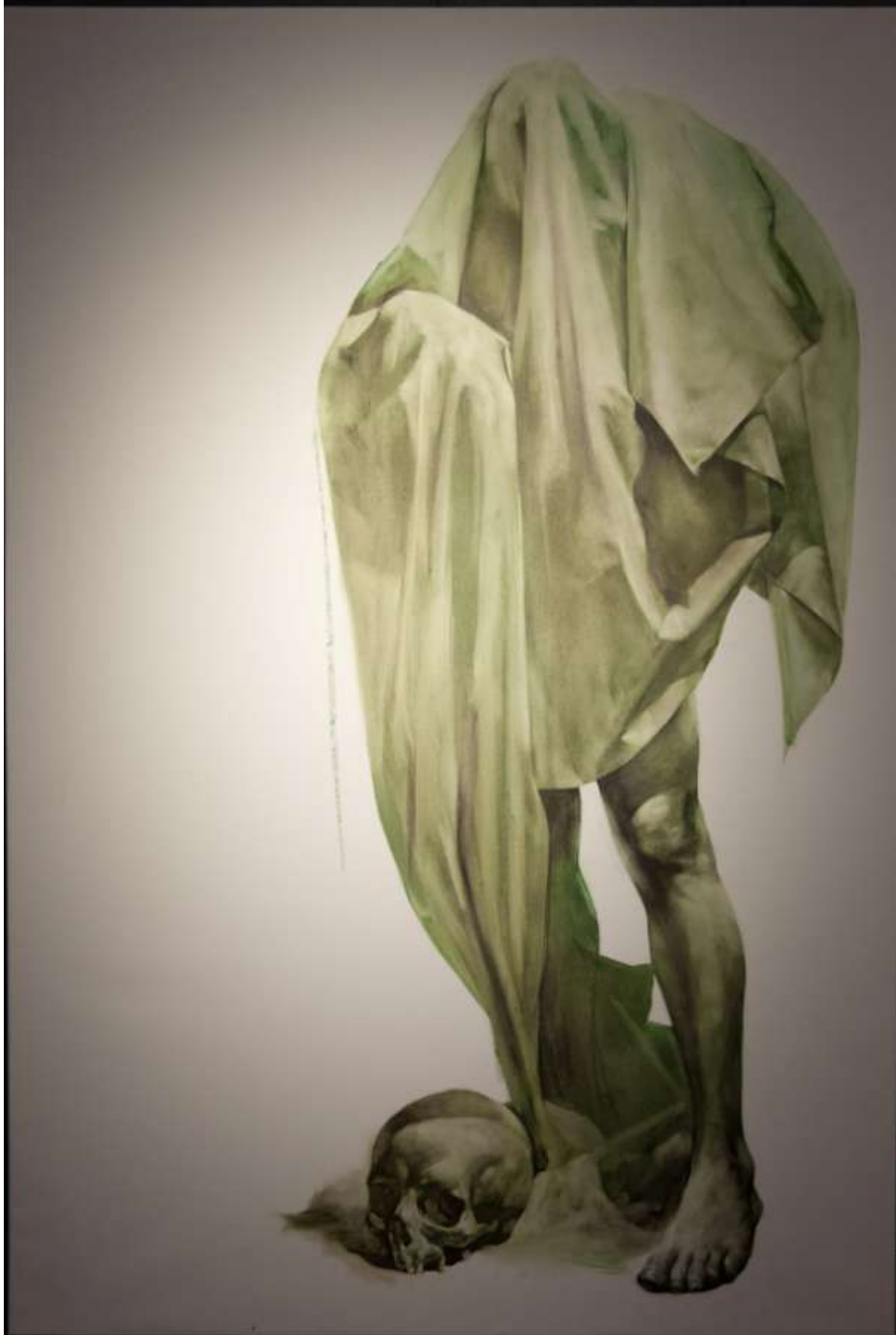
**Curator: Mihai Zgondoiu**

**14 octombrie – 4 noiembrie 2015**

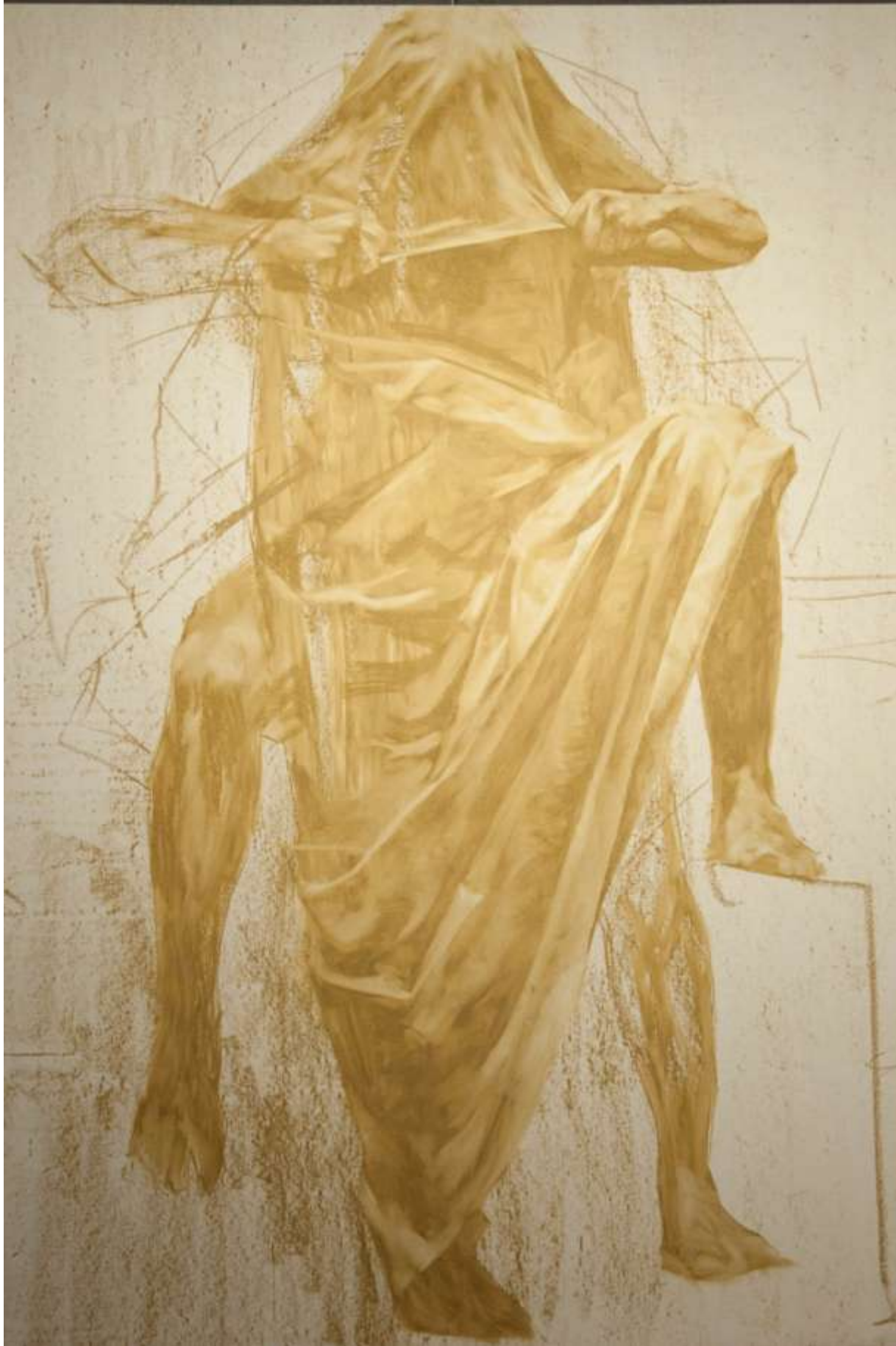


Str. C.A. Rosetti nr. 2-4  
[WWW.GALATECA.RO](http://WWW.GALATECA.RO)  
[galerie@galsteca.ro](mailto:galerie@galsteca.ro)





“Legacy of Colapse”, pastel uleios pe pânză, 95/105, 2900 eur



“Strategy”, pastel uleios pe pânză, 95/105, 2900 eur



“Still Standing”, pastel uleios pe pânză, 95/105, 2900 eur



“Tarnished Heirloom”, smoolă și calamină pe pânză, 95/138, 2900 eur



“Black Marketeers”, pastel uleios pe pânză 130/142cm, 3550 eur





“The Messenger”, smoolă, calamină pe pânză, 105/140, 2900 eur



“Memento Mori,” smoolă, calamină pe pânză, 100 /70 cm, 2900 eur



Schițe, creion de apă pe pânză, 75/105cm, 1000 eur



Schițe, creion de apă pe pânză, 75/105cm, 1000 eur



Schițe, creion de apă pe pânză, 95/105, 1000 eur



Schițe, creion de apă pe pânză, 95/105, 1000 eur



Schițe, creion de apă pe pânză, 50/70, 330 eur

Galeria Galateca găzduiește în perioada 14 octombrie – 4 noiembrie expoziția „Incognito - The Architects” semnată de artistul sibian Albert Sofian. Proiectul prezintă desene de mari dimensiuni realizate pe pânză cu smoolă, calamină și pastel uleios (o tehnică mixtă originală elaborată în timp de artist), ce explorează simboluri și teorii ale dihotomiei bun-rău cu referințe la reprezentări ale acestora în istoria artelor plastice. În ziua vernisajului, Albert Sofian a reconstituit un colț din atelierul său în cadrul galeriei, unde a performat la șevalet o interpretare de „studiu figură umană” după model. Proiectul se înscrie în programul multidisciplinar și vizual al galeriei Galateca.

„Poate că cea mai profundă și reprezentativă expresie scrisă de un gânditor modern, cu referire la Satan, este cea a lui Baudelaire: „Cea mai frumoasă șiretenie a Diavolului constă în a ne convinge că el nu există“. În legătură cu această declarație, Denis de Rougemont, în lucrarea Partea Diavolului, afirma: „Trebuie să recunoaștem că această scamatorie nu a reușit niciodată mai bine decât în epoca contemporană. Și, chiar dacă mai credem «încă» în Dumnezeu, credem totuși atât de puțin în Diavol“. În general, sursa supranaturală a răului este identificată la nivelul spiritelor întunericului, altfel spus, a diavolilor sau a demonilor. Dacă vom face referire la demonii Regelui Solomon, așa cum apar ei în descrierea făcută în documentul „Clavicula Salomonis Regis“ sau “The Lesser Key of Solomon the King”, vom întâlni printre abilitățile acestor entități capacitatea de a face bine, de a restaura onoarea pierdută și de a reabilita individul.

Dacă ținem cont de natura demonică a acestora, atunci vom realiza care este binele pe care aceștia pot să îl genereze sau ce fel de onoare aduc cu sine. Va trebui să apreciem cât de volatilă poate să fie ideea de bine sau de rău atunci când rațiunea indică doar o trăire pentru sine, satisfacția la nivel de individ motivată de un sentiment egoist, prin care doar sinele există ca centru al universului, ignorând posibilitatea bucuriei vieții în comuniune cu ceilalți.” (fragment din teza de doctorat „Originile răului și reprezentările acestuia în artele plastice” (2013) de Albert Sofian.





Albert Sofian este absolvent al Universității de Istorie și Patrimoniu din Sibiu, secția Restaurare și Conservare - Sculptură, masterat și doctorat în grafică, la Universitatea de Arte și Design din Cluj Napoca. A avut expoziții personale în galerii precum ArtYourself (București) Missing Parts - 2012, Atelier 030202 (București) Bad art Fantasy - 2011, KronArt Galery (Brașov) Just me - 2009, Galeria X Future Agency (Sibiu) Albert - 2008, dar și numeroase proiecte de grup în țară și străinătate. În prezent trăiește și lucrează la Sibiu. Activează ca și artist în zona graficii de șevalet și a sculpturii monumentale. Lucrările sale se află în colecții private din România, Italia, Germania și SUA.

“Albert Sofian este un tânăr artist care mereu „ne pune sub propria evaluare, dar și printr-un exercițiu autoscopic, fețele Răului. Într-o manieră ce ține de art fantasy, cu linii și tușe pregnante, corpurile devin un punct de investigare a prezenței Răului” (Dan Mircea Cipariu).

“Lucrările lui Albert dezvăluie Răul cu două fețe, cu discurs dual, dar și Răul simbiotic Binelui. Cum să-l înlănțești pe primul și să nu-l lași pe al doilea să cadă în capcana ademenirii celui dintâi e o altă poveste.” (Cornelia Maria Savu)



**Str. C. A. Rosetti nr. 2-4, Bucuresti**

**0376203177**

**[galerie@galateca.ro](mailto:galerie@galateca.ro)**

**[www.galateca.ro](http://www.galateca.ro)**



[WWW.GALATECA.RO](http://WWW.GALATECA.RO)

STR. C.A. ROSETTI  
NR. 2-4, SECTOR 1  
BUCUREȘTI

T: 037.62.03.177  
F: 037.62.03.178  
[GALERIE@GALATECA.RO](mailto:GALERIE@GALATECA.RO)